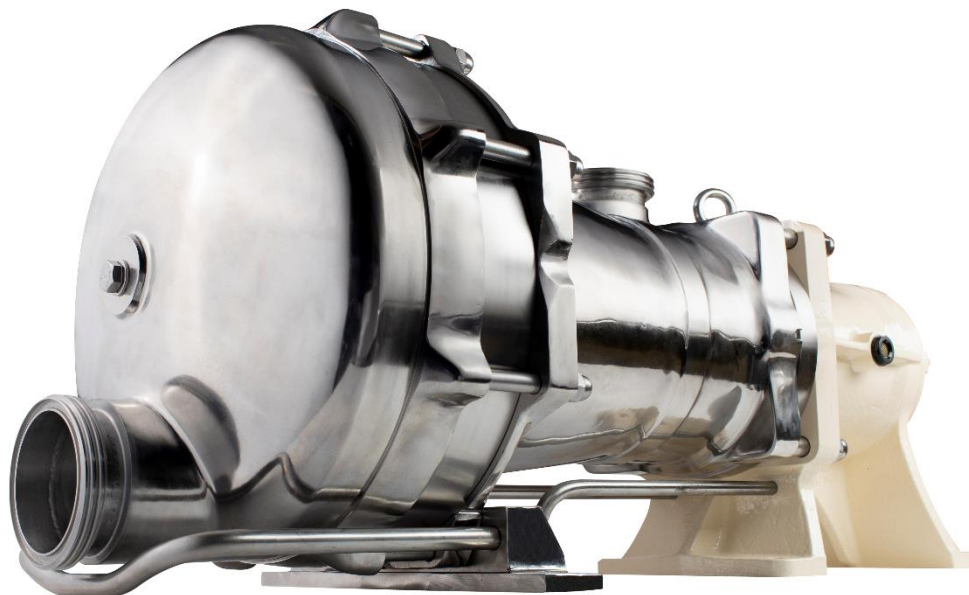


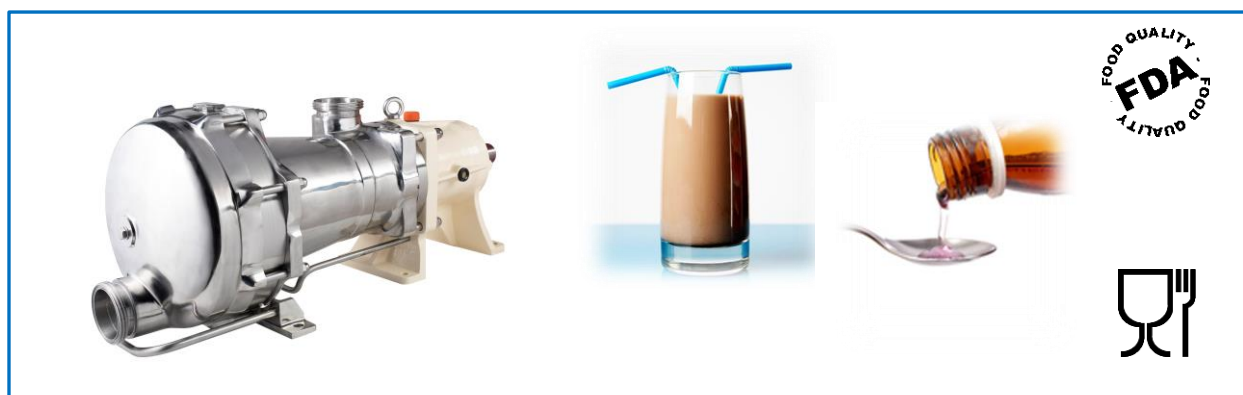
## Mouvex H-FLO 65 and G-FLO 65 новые насос высокой производительности.



Mouvex с гордостью представляет новые эксцентриковые дисковые насосы H-FLO 65 и G-FLO 65, изготовленные из нержавеющей стали.

Эти две модели обеспечивают расход до 65 м<sup>3</sup> / ч (286,2 галлона в минуту), значительно расширяют диапазон расхода существующих серий SLC и SLS и относятся к новому поколению эксцентриковых дисковых насосов Mouvex, которые обслуживают следующие рынки:

- Серия H-FLO идеально подходит для гигиенических применений, требующих высоких санитарных норм:



- Серия G-FLO идеально подходит для применения в промышленности и химической промышленности.



H-FLO 65 и G-FLO 65 - результат инновационных исследований и разработок, обеспечивающих следующие улучшенные функции:

- Для вязких жидкостей до 10000 cP, с полной скоростью потока для жидкости с вязкостью до 2000 cP.
- Размер частиц: обеспечивает перекачку мягких частиц до 20 mm
- Тангенциальные входные порты и внутренние формы были разработаны для того, чтобы оптимизировать эффект очистки на месте (CIP).
- Регулируемое положение входного порта для G-FLO и H-FLO в стандартной комплектации.
- Более простое обслуживание благодаря новой конструкции поршневого замка, которая больше не требует специальных инструментов

Трехслойный сильфон из нержавеющей стали, обеспечивающий долговечность, безопасность и герметичность продукта

Этот новый насос сохраняет известную технологию Mouvex. Особенности и преимущества: Высокая способность всасывания и прокачки, зачистка трубопровода, не пульсирующий поток, низкая скорость сдвига, постоянная производительность в течение времени.

## ЧАСТО ЗАДАВАЕМЫЕ ВОПРОСЫ

### Продукт

#### Q1: материал конструкции похож на серию SLS и SLC?

Да, в серии FLO используются те же высококачественные стандартные материалы, как, например, нержавеющая сталь 316L, для обработки самых сложных применений в области химии и фармацевтики. Однако, чтобы расширить предложение материала, в настоящее время предлагаются материалы для статического уплотнения EPDM в дополнение к материалам FKM и FEP-FKM.

#### Q2: Какое максимальное давление нагнетания G & H-FLO 65?

Доступны конструкции высокого давления, H-FLO 65HP и G-FLO 65HP, обеспечивающие расход до 50 м<sup>3</sup> / ч (220 галлонов в минуту) при перепаде давления 10 бар (87 фунтов на кв. Дюйм).

Стандартные версии H-FLO 65 S и G-FLO 65 S обеспечивают еще больший расход, до 65 м<sup>3</sup> / ч (286,2 г / мин) при перепаде давления 7 бар (61 фунт / кв. Дюйм).

**Q3: У HP и Standard версии одинаковые габаритные размеры?**

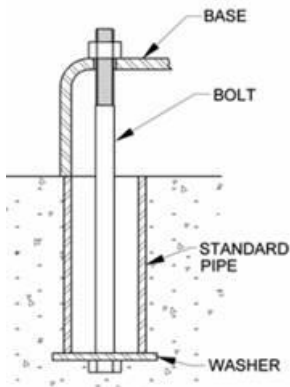
Да, версии HP и S идеально взаимозаменяемы и могут переключаться с одной версии на другую только путем изменения набора дисков и цилиндров.

**Q4: Будет ли выбор этих насосов осуществляться с помощью программы CHOICE, как и другие?** Да, H-FLO 65 и G-FLO 65 будут доступны для выбора в январе 2020 года из этого программного обеспечения. В то же время наши инженеры-всегда на связи.

**B5: Требуется ли для насосов этих размеров особые правила установки?**

Да, такие мощные насосы требуют новые технические установки и некоторые анкерные болты будут необходимы для удержания опорной плиты к его опорной конструкции или грунта.

Смотри иллюстрацию:

**FAQ's: ПРОДАЖА И ПОДДЕРЖКА****Q6: Какая гарантия на насосы FLO 65?**

Компания Mouvex дает гарантию в течение 2 лет с даты изготовления (за исключением изнашиваемых деталей, таких как диск и цилиндр). Отказ из-за нормального износа, неправильного использования, конечно, исключен из этой гарантии.

**Q7: Какова процедура гарантии на продукт FLO 65?**

В зависимости от местоположения дистрибьютора / конечного пользователя, гарантия на продукты серии FLO будет осуществляться исключительно:

- Mouvex
- Mouvex Americas
- Approved Mouvex service centre.

Все запросы на гарантийное рассмотрение должны быть отправлены Mouvex или соответствующему контактному лицу. Из-за расстояния и стоимости, связанных с таможней и доставкой, большая часть оценки гарантии на продукцию серии FLO может быть сделана с помощью цифровых изображений и письменных объяснений. Тем не менее, в некоторых случаях продукт, возможно, придется отправить обратно в Осер, Франция для практической оценки. Не отправляйте никакие продукты обратно в Mouvex без предварительного разрешения. Любой продукт, полученный в Mouvex без предварительного одобрения на отправку, не может быть оценен и может стать причиной немедленного отказа в претензии по гарантии.

**CODIFICATION**

**G-FLO 65 S- SL- S/ EV/ VT/ P16D100/ TS/ (SP)**

**МОДЕЛЬ НАСОСА**

- H-FLO 65 : Hygienic
- G-FLO 65 : General Industry

**КОНСТРУКЦИЯ**

- S: Standard
- HP : High Pressure

**УПЛОТНЕНИЕ ВАЛА**

- SL :Seal Less

**МАТЕРАЛ КОНСТРУКЦИИ**

- S/: Stainless steel

**КОМПЛЕКТАЦИЯ**

- S/: Standard
- EV/: Jacketed

**УПЛОТНЕНИЯ**

- VT/: FKM
- CVT/: FEP-FKM
- EPDM/ : EPDM

**ФЛАНЦЫ-СОЕДИНЕНИЕ**

- P16D100/: ISOPN16 (G-FLO)
- P20D100/: ISOPN20 / ANSI150 (G-FLO)
- SMS100/ : SMS1145 D100 (H-FLO)
- DIN100/ : DIN11851 D100 (H-FLO)
- CLAS100/ : Clamp ASME BPE-2009 D100 (H-FLO)
- CLISO100/ : Clamp ISO2852 D100 (H-FLO)
- AF100/ : DIN11864E (H-FLO)

**ТРАНСМИССИЯ**

- TS/: Standard

**ПОЛИРОВКА (H-FLO)**

- SP/: Without
- AP/ : With